



フードバンクふじさわ

対象者

- ・ひとり親世帯
- ・ひとり暮らしの大学生

6月の食糧支援開催日

場所によって開催日時が違います。裏面を参照していただき、それぞれのフードパントリーまでご連絡ください。

※事前予約が必要です

日時 ① 6月2日(木) ② 9日(木)

③ 16日(木) ④ 25日(土)

時間 ①②③ 17時～19時
④ 10時～12時

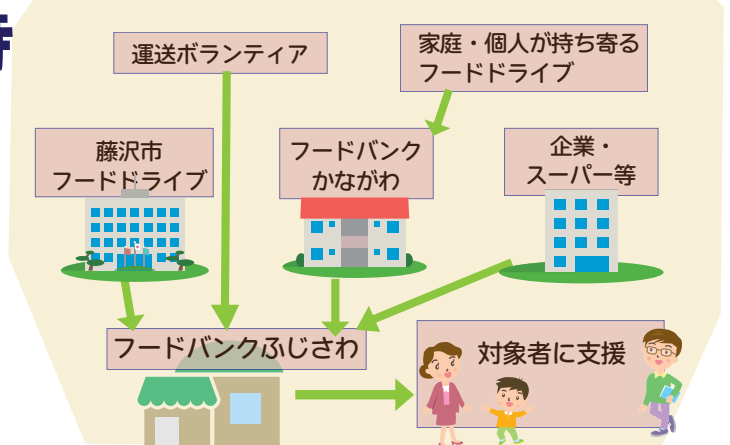
手順はこれだけ！

近くのフードパントリーに電話をかけて申し込む

開催日時に会場で受け取る



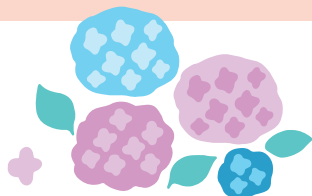
フードバンクふじさわは皆様からのご寄付と、フードバンクかながわの協力により支えられています。



2022年
6月

日	月	火	水	木	金	土
	30	31	1	2 17-19時 ・かるがも ・ヨロシクまるだい	3	4
	6	7	8	9 17-19時 ・きらり ・エール	10	11
		14	15	16 17-19時 ・ほっと舎 ・ヨロシクまるだい	17	18
		21	22	23	24	25 10-12時 ・ふらっと ・ほっと舎
26	27	28	29	30	1	2

開催日と場所をご確認ください。
ご都合に合わせて、それぞれのフードパントリーにご予約をお願いします。





フードパントリー設置場所

ささえあいセンター ヨロシク♪まるだい

- 藤沢市藤沢 1049
- ☎ 0466-28-4649

2日
16日



地域の縁側 ほっと舎

- 藤沢市大庭 5348-16
高橋ビル 202
- ☎ 0466-54-9681

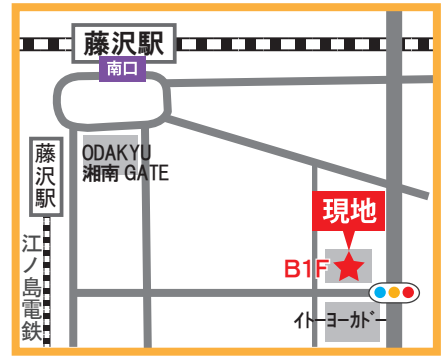
16日
25日



ふらっとステーション ふじさわ

- 藤沢市鶴沼石上 1-6-1
ホテル法華クラブ湘南 B1F
- ☎ 0466-25-8111

25日



ささえあいセンター がるがも

- 藤沢市城南 4-9-8 城東ビル
ラポール城南
- ☎ 070-1432-0952

2日



ささえあいセンター きらり

- 藤沢市渡内 4-5-18
渡内クリニックビル1階
- ☎ 0466-86-7531

9日



ささえあいセンター yell (エール)

- 藤沢市高倉 650-30
- ☎ 0466-47-6671

9日



ご寄付のお願い

フードバンクふじさわはボランティアと皆様のご寄付で成り立っています。食を支えるためのご支援をお願いいたします。

- ▶ 入会金 個人 ¥1,000
団体 ¥3,000
- ▶ 年会費 個人 ¥500
団体 ¥1,000

ボランティア募集

募集内容

- ▶ 荷物仕分け 第1、3(金) 13時～
- ▶ 配送 随時

場所

- ラポール藤沢 (藤沢市稲荷 345)
- やすらぎ荘 (藤沢市稲荷 586)

問合せ

NPO 法人ぐるーぶ藤 事務局

☎ 0466(26)2001

<https://www.foodbankfujisawasa.com>



QRコードを読み込むと
ホームページへ移動します

協力して下さった企業・団体等

- フードバンクかながわ様
- 神奈川県共同募金会様
- (株) スズキヤ様
- 湘南藤沢地方卸売市場様
- 湘南生活クラブ生協らいつたうんデポー様
- 寒川農園様
- PINY (パイニー) 様
- 藤沢湘南ライオンズクラブ様
- いすゞ自動車 (株) 様
- 社会福祉法人 聖隷福祉事業団
聖隷藤沢ウェルフェアタウン様

- (株) 学研ココファン様
- 地域の縁側「えん」様
- 藤沢西部地区福祉ネットワーク「きずな」様
- まりあ食堂様
- (一社) 藤沢青年会議所様
- (一社) JAST 様
- 藤沢市民生委員児童委員協議会様
- 宝製菓 (株) 様
- (株) リフシア様
- 無印良品テラスモール湘南様
- 無印良品湘南藤沢オーパ様
- 学校法人湘南学園様
- 井出農園様

- セブンスター・アドベンチスト教団
藤沢キリスト教会様
- JA さがみ わいわい市藤沢店様
- かながわ信用金庫様
- 日本精工 (株) 様
- ウエスタンデジタルジャパン様
- キーパー (株) 様
- 藤沢市南橘町内会様
- その他匿名企業様、お米、手作り袋物、マスク等